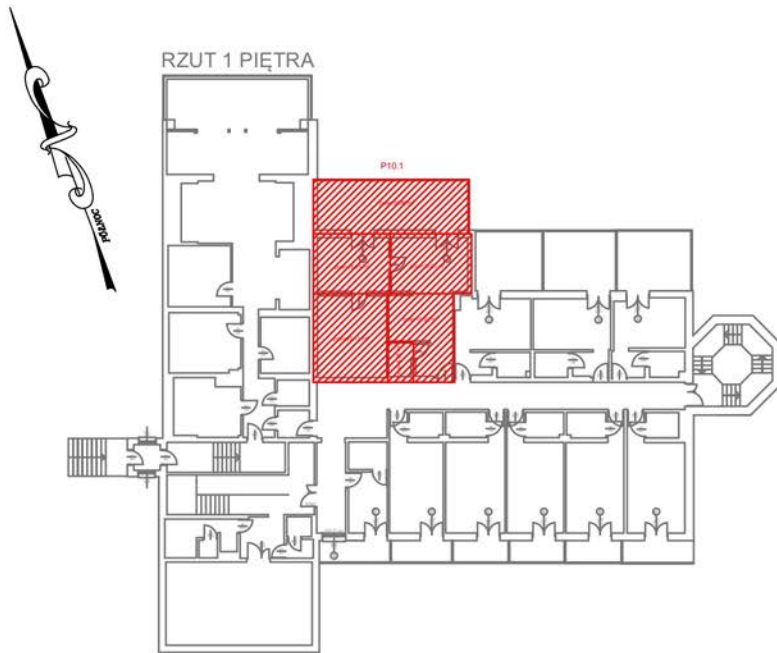


HOTEL CARINA- POKRZYWNA



BUDYNEK HOTELU Z RESTAURACJĄ

LOKAL NIEMIESZKALNY P10.1

90,27m²

- | | |
|-------------------------|------------------------|
| 1. PRZEDPOKÓJ Z KUCHNIĄ | - 19,92 m ² |
| 2. ŁAZIENKA | - 4,28 m ² |
| 3. POKÓJ | - 20,05 m ² |
| 4. SYPIALNIA | - 18,91 m ² |
| 5. ŁAZIENKA | - 27,11 m ² |
| 6. TARAS | 34,86 m ² |

