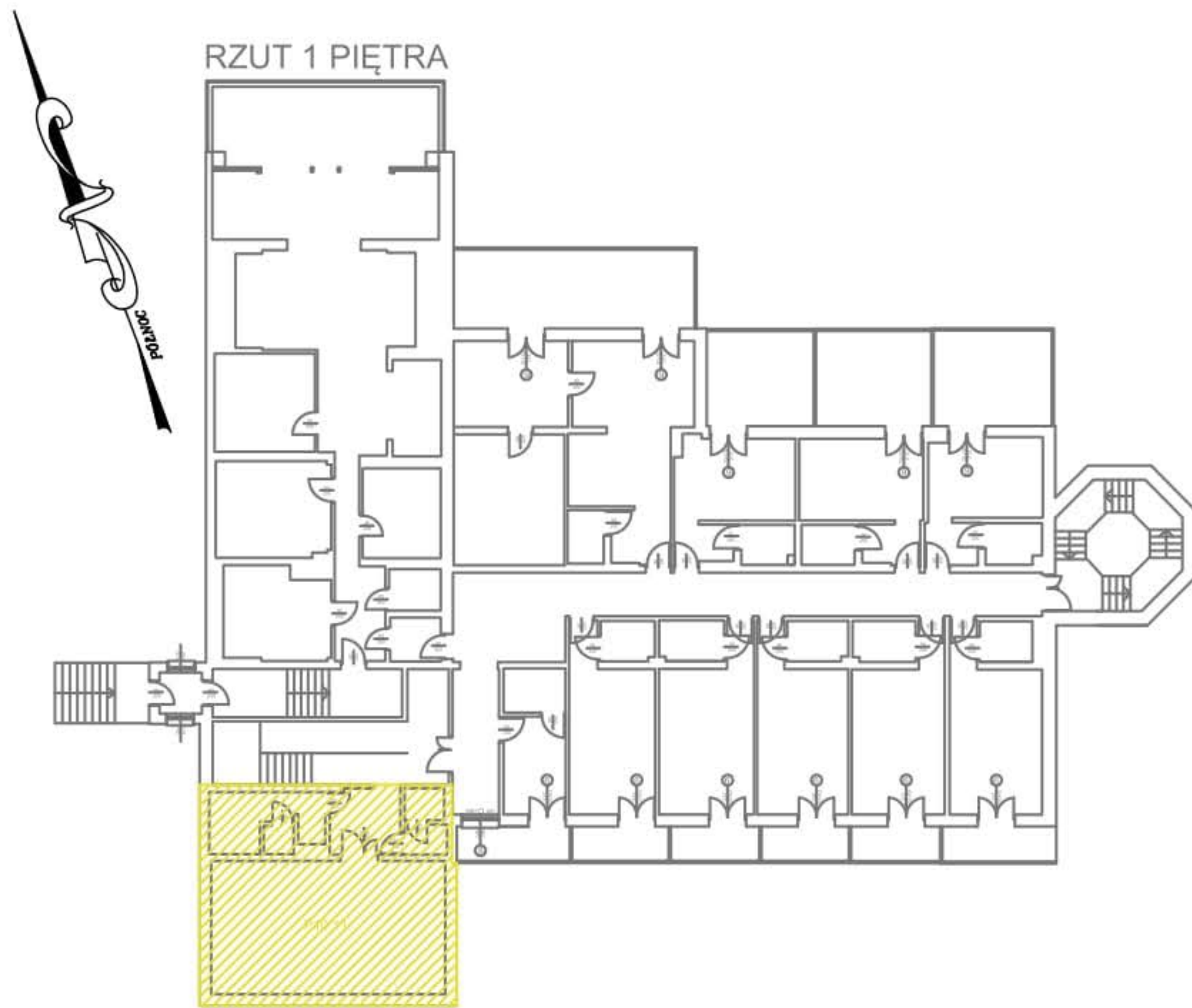


HOTEL CARINA- POKRZYWNA

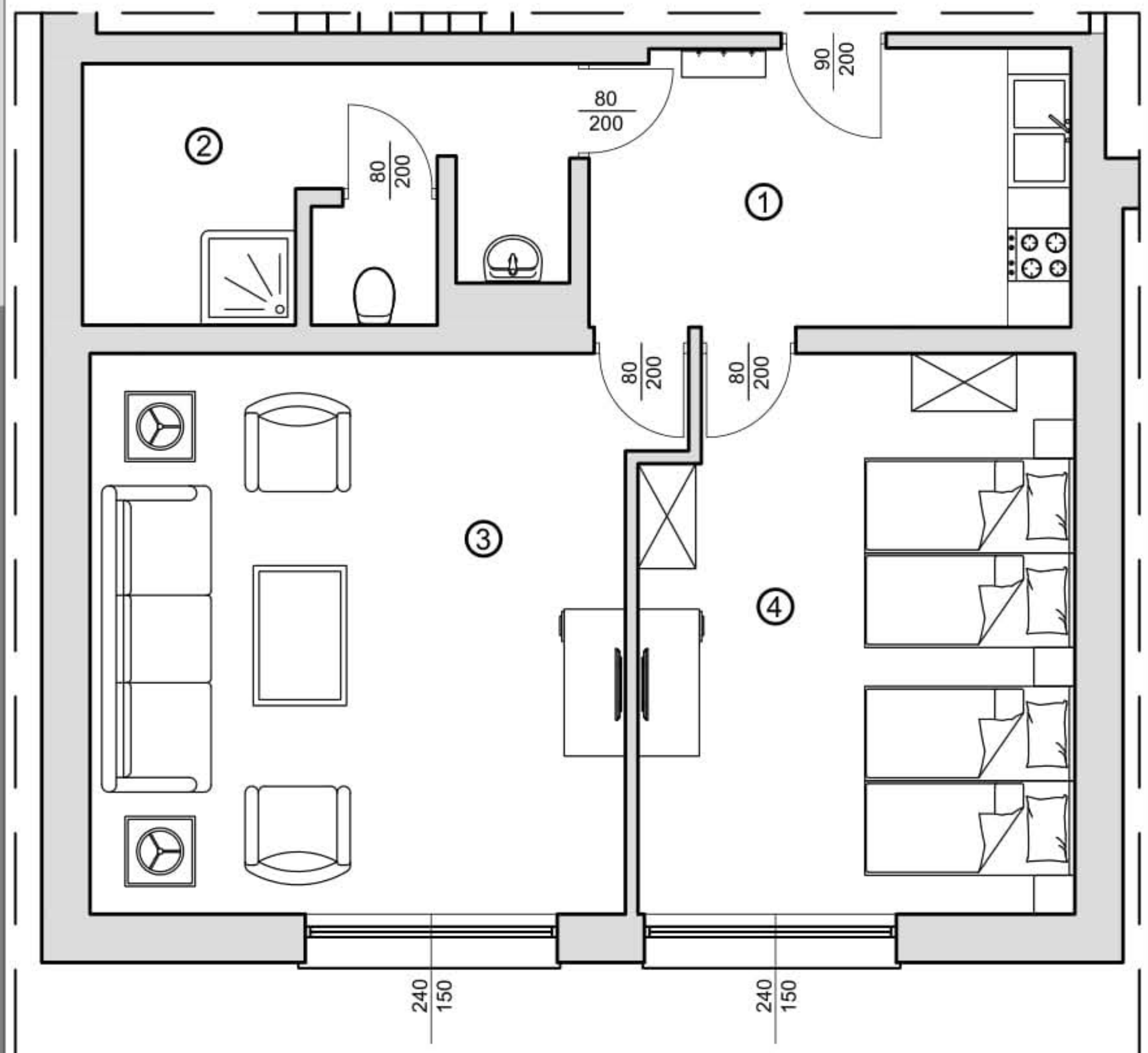


BUDYNEK HOTELU Z RESTAURACJĄ

LOKAL NIEMIESZKALNY P10.11

- 90,92m²

- 1. PRZEDPOKÓJ Z KUCHNIĄ - 14,91 m²
- 2. ŁAZIENKA - 14,98 m²
- 3. SALON - 33,97 m²
- 4. SYPIALNIA - 27,06 m²



Hotele Gorzelanny Spółka z ograniczoną odpowiedzialnością Spółka Komandytowa
Pokrzywna 76; 48-267 Jarnońówek; tel.kom. +48 607 399 967
e-mail: apartamenty.carina@gorzelanny.pl ; www.gorzelanny.pl